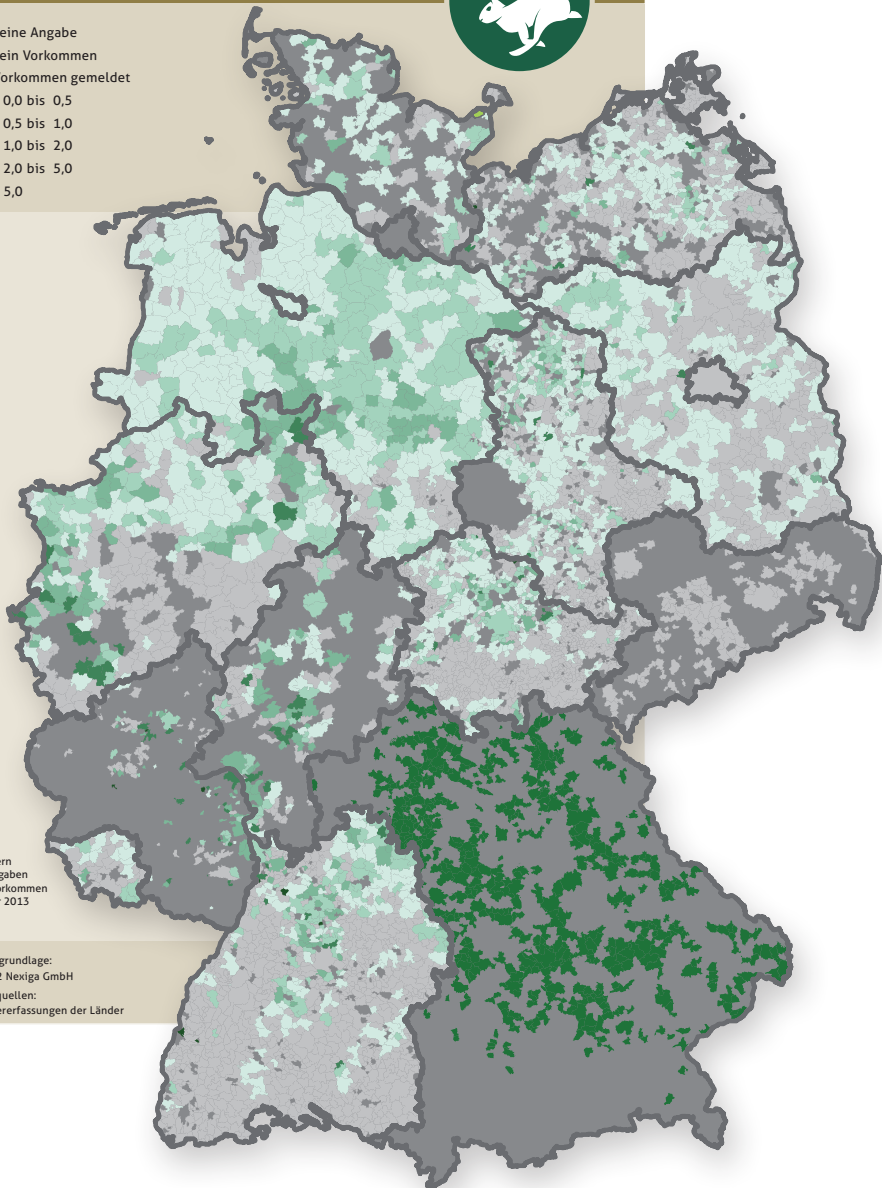


Rebhuhn *(Perdix perdix)*

Dichte 2015: Anzahl der Paare pro 100 ha
Offenlandfläche auf Gemeindeebene*



- keine Angabe
- kein Vorkommen
- Vorkommen gemeldet
- > 0,0 bis 0,5
- > 0,5 bis 1,0
- > 1,0 bis 2,0
- > 2,0 bis 5,0
- > 5,0



* in Bayern
nur Angaben
zum Vorkommen
im Jahr 2013



Kartengrundlage:
© 2012 Nexiga GmbH
Datenquellen:
Wildtiererfassungen der Länder